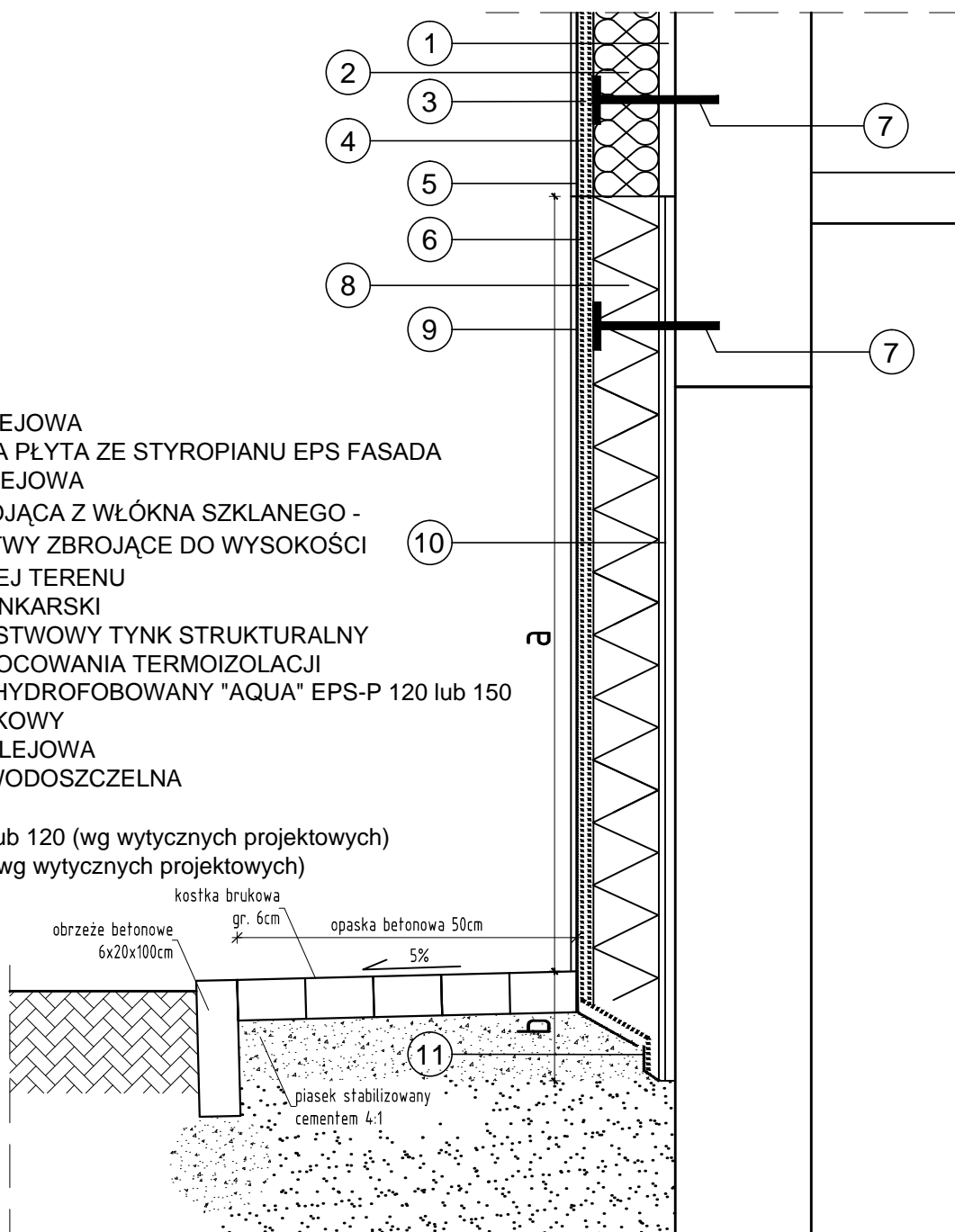


DOCIEPLENIE - COKÓŁ BUDYNKU

1. ZAPRAWA KLEJOWA
2. ELEWACYJNA PŁYTA ZE STYROPIANU EPS FASADA
3. ZAPRAWA KLEJOWA
4. SIATKA ZBROJĄCA Z WŁÓKNA SZKLANEGO -
DWIE WARSTWY ZBROJĄCE DO WYSOKOŚCI
2,0M POWYŻEJ TERENU
5. PODKŁAD TYNKARSKI
6. CIENKOWARSTWOWY TYNK STRUKTURALNY
7. KOŁEK DO MOCOWANIA TERMOIZOLACJI
8. STYROPIAN HYDROFOBOWANY "AQUA" EPS-P 120 lub 150
9. TYNK MOZAIKOWY
10. ZAPRAWA KLEJOWA
11. ZAPRAWA WODOSZCZELNA

UWAGA!

- "a" min. 70cm lub 120 (wg wytycznych projektowych)
- "b" min. 30cm (wg wytycznych projektowych)



TEMAT:	BUDYNEK ZESPOŁU SZKÓŁ W ŚWIĘCIECHOWIE TERMOMODERNIZACJA		
INWESTOR:	Gmina Święciechowa		
LOKALIZACJA:	ul. Ułańska 4, 64-115 Święciechowa		
BRANŻA:	ARCHITEKTONICZNO-BUDOWLANA	SKALA:	1: 10
PROJEKTANT: (architektura)	mgr inż. arch. Monika Jasińska nr upr. WP-OIA/OKK/UpB/25/2009	PODPIS:	DATA: 2016.06
OPRACOWAŁ:	mgr inż. arch. Dorota Zajac	PODPIS:	DATA: 2016.06
OPRACOWAŁ:			DATA:
NAZWA RYSUNKU:	SZCZEGÓŁ NR 1		NR RYS.: A06